

YAVUZLAR



MYPOINT





Melih Yavuz

Yavuzlar İnşaat Yönetim Kurulu Başkanı

“Hayallerinizi İnşa Ediyoruz”

YAVUZLAR



MYPOINT





YAVUZLAR | MYlife

MYlife

Sektörde edindiğimiz tecrübeler bize gösterdi ki, mutlu ev ve mutlu yuva kavramı ancak mutlu insanlarla gerçekleşiyor. Mutluluk ise, beklentilerin hayata geçirilmesiyle doğru orantılı.

İşte tam da bu noktada ortaya çıktı MYlife projeleri. Öyle bir şey yapmalıydık ki sizi yansıtmalıydı... Bakış açınızı, beklentilerinizi ve tarzınızı... Önce sizi mutlu edebilmeliydi yaşam alanınız; birbirinizi tamamlamalı, birbirinizle kimlik kazanmalıydınız...

Biz projelerimizi "odağımıza insanı alarak" üretmeyi tercih ettik. Kendimizi sizin yerinize koyup nelerin sizleri mutlu edebileceğini, nelerden keyif alacağınızı, kısacası beklentilerinizi dikkatte aldık.

Uzman ekiplerimizle ciddi zamanlar ayırdığımız zorlu ama bir o kadar da keyifli süreçlerden geçerek hayatınızda fark yaratacak projeleri size ulaştırdık, ulaştırmaya da devam ediyoruz.

Zaman bize gösterdi ki; duygu, düşünce ve beklentilerinizi dikkate alarak kendimize çok da doğru bir rehber seçmiş ve sizlerin rehberliğinde birbirinden değerli projeleri hayata geçirmişiz.

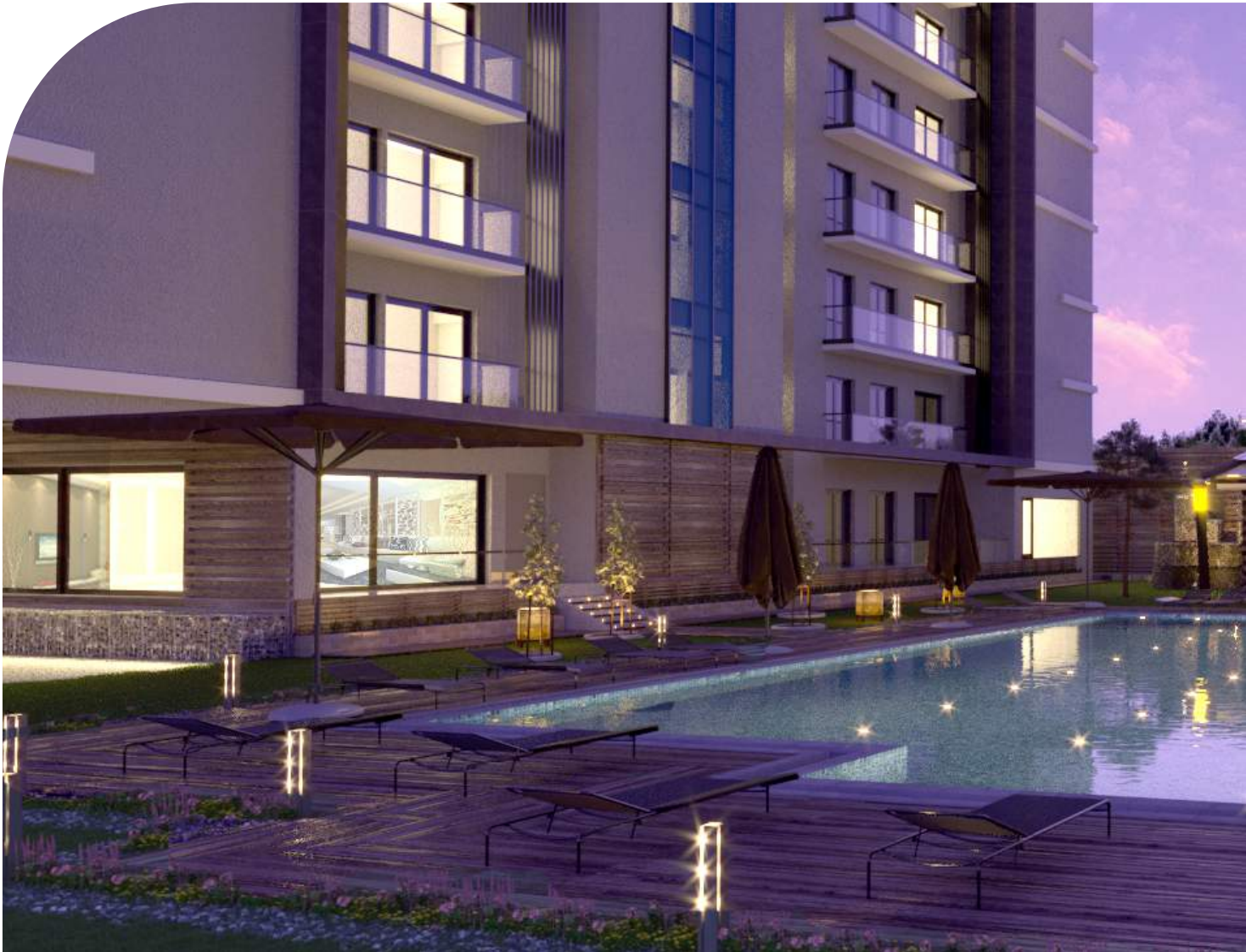
Şimdi MYlife MyPoint'te yepyeni hikayelere birlikte imza atma zamanı...

Söke'nin en prestijli projelerinden biri daha Yavuzlar MYlife güvencesiyle sizlerle buluşuyor.

Yöresel dokuyu, modern mimariyle bir araya getiren Mylife MyPoint, ayrıcalıklı bir yaşamın kapılarını sizin için sonuna kadar açıyor.

Söke'nin en yüksek katlı projesi olma özelliğini taşıyacak olan MYlife MyPoint, standartların üzerinde betonarme imalatı, şık ve kaliteli teknik donanımları, geniş sosyal alanları ile zemin dahil 15 kat ve 2 bloktan oluşuyor.

Yenicami'de yer alan MYlife MyPoint'te 7 adet dükkan ile 184 daire bulunuyor. Projemizdeki 1+1, 2+1, 3+1 daire seçenekleri ile farklı yaşam tarzlarına hitap etmeyi amaçladık.



Aileniz ile birlikte güven içinde uzun yıllar geçirmeniz için, MYlife MyPoint'i, deprem yönetmeliğine uygun olarak tasarladık ve dayanıklı malzeme tercihleriyle destekledik.

Yeşilin huzur veren mutluluğunu özgürce yaşayacağınız geniş peyzaj alanı, yaşam standartlarınızı yükseltecek sosyal aktivite avantajları, sıcak yaz günlerinde serinlemenizi sağlayacak açık yüzme havuzu, mutlu çocuk seslerinin yükseleceği park ve oyun alanları, sağlıklı bir vücut için en iyi ekipmanlarla donatılmış spor salonu hizmetleriyle kendinizi özel hissedeceğiniz bir hayatı MYlife MyPoint'te sizin için tasarladık.

Şehrin keşmekeşinden uzak, huzur ve güven içerisinde yaşayacağınız ayrıcalıklı yaşamın anahtarını sizlere sunan Yavuzlar MYlife, yeni hikayeler yazmanız ve hayatınızı yeniden keşfetmeniz için sizi MYlife MyPoint'e davet ediyor.





Proje Özellikleri

- Açık Yüzme Havuzu
- Fitness Salonu
- Sauna
- Buhar Odası
- Oyun Salonu
- Açık - Kapalı Çocuk Oyun Alanı
- TV Sinema Odası
- Çöp Şaftı
- Yolcu Asansörü
- Yük Asansörü
- 7/24 Sıcak Su
- Su Deposu - Hidrofor
- Jeneratör (Ortak Alanlar)
- Kapıcı Dairesi
- Sığınak
- Kapalı Otopark
- 7/24 Güvenlik

Daire Özellikleri

- Hazır Mutfak
- Ankastre 3'lü Set
- Çimstone Tezgah - Evye
- Laminat Parke
- Vestiyer
- Ebeveyn Banyosu (3+1 - 2+1)
- Giyinme Odası (3+1 - 2+1)
- Elbise Dolabı (1+1)
- Kiler (3+1 - 2+1)
- Lokal Duvar Kağıdı Uygulaması
- Saten Alçı Üzeri Silikon Mat Boya
- Porselen Kaplama Islak Zemin
- Mobilya Lake Kaplama Kapı
- Doğal Gaz Merkezi Yerden Isıtma
- Gizli Aydınlatma
- Mobilya Görünümlü Çelik Kapı
- Konfor Isıcam
- Görüntülü Diafon
- Isı Ses ve Su Yalıtımı
- Uydu ve Kablolulu TV





SİZİN SALONUNUZ

Salon bir evin en önemli alanlarından... Misafirler ağırlanır, aile bireyleri mutluluklarını paylaşır, derin sohbetler burada yapılır... Salonunuz sizi yansıtsın, huzurunuzu katlasın diye; modern mimarisiyle şık, konforuyla rahatlatan, alışılmışın dışında çizgileriyle fark yaratan bu yaşam alanını sizin için tasarladık.



SİZİN MUTFAĞINIZ

Keyifle paylaşılan sofraların hazırlığını yapacağınız, nefis kokularla baş başa kalacağınız, mutlulukla vakit geçireceğiniz bir mutfak tasarladık sizin için. Mutfağınızda işlevsellik, ergonomi, üstün performans ve zarif tasarımı mükemmel bir uyumla buluşturduk.







SİZİN KONFORUNUZ

Yorucu bir günü noktalandığımız, her güne yepyeni başlangıçlar yaptığımız yerdir yatak odaları... Hayatımızda bu denli öneme sahip alanın, rahat ve kullanışlı olmasını öncelik edindik. Yatak odanızda her daim huzurlu hissedin diye ferah ve minimal çizgilere sahip bir tasarım oluşturmayı hedefledik.



SİZİN DÜNYANIZ

Her köşesinin değerlendirildiği kullanışlı mimarisi, ideal yerleşim planı ve evinizin bütününe hakim olan şık detayların tamamlandığı tasarımı ile fark yaratan çocuk ve genç odası MYlife MyPoint'te...

Çocuğunuz odasında kendiyile baş başa kalıp yepyeni bir dünya oluşturacak, hayata hazırlığını güvenle yapıp, en güzel hayallerini burada kuracak ...







SİZİN BANYONUZ

Tasarımıyla farklılığınızı, özenle seçilmiş kaliteli ürün kullanımıyla hijyeninizi, geniş ve ferah iç yapısıyla keyfinizi yansıtmayı amaçladık.

Minimalist çizgisi, estetik malzeme seçimi ve kusursuz işçiliğiyle size kendinizi her zaman ayrıcalıklı ve mutlu hissettirecek.



KAT PLANLARI

TİP DAİRE 3+1

Brüt Alan: 125 m²

Net Alan: 110 m²

Salon: _____ 27.00 m²

Antre + Hol: _____ 12.00 m²

Mutfak: _____ 13.00 m²

Kiler: _____ 2.00 m²

Banyo: _____ 4.00 m²

Oda 1: _____ 10.00 m²

Oda 2: _____ 11.00 m²

Ebeveyn Odası: _____ 17.00 m²

Ebeveyn Banyo: _____ 4.00 m²

Balkon 1: _____ 2.00 m²

Balkon 2: _____ 8.00 m²



TIP DAİRE 2+1

Brüt Alan: 95 m²

Net Alan: 84 m²

Salon:_____ 24.00 m²

Antre + Hol:_____ 9.00 m²

Mutfak:_____ 10.00 m²

Kiler:_____ 2.00 m²

Banyo:_____ 4.00 m²

Oda:_____ 9.00 m²

Ebeveyn Odası:_____ 15.00 m²

Ebeveyn Banyo:_____ 4.00 m²

Balkon:_____ 7.00 m²



TIP DAİRE 1+1

Brüt Alan: 50 m²

Net Alan: 45 m²

Salon + Mutfak:_____ 24.00 m²

Banyo:_____ 5.00 m²

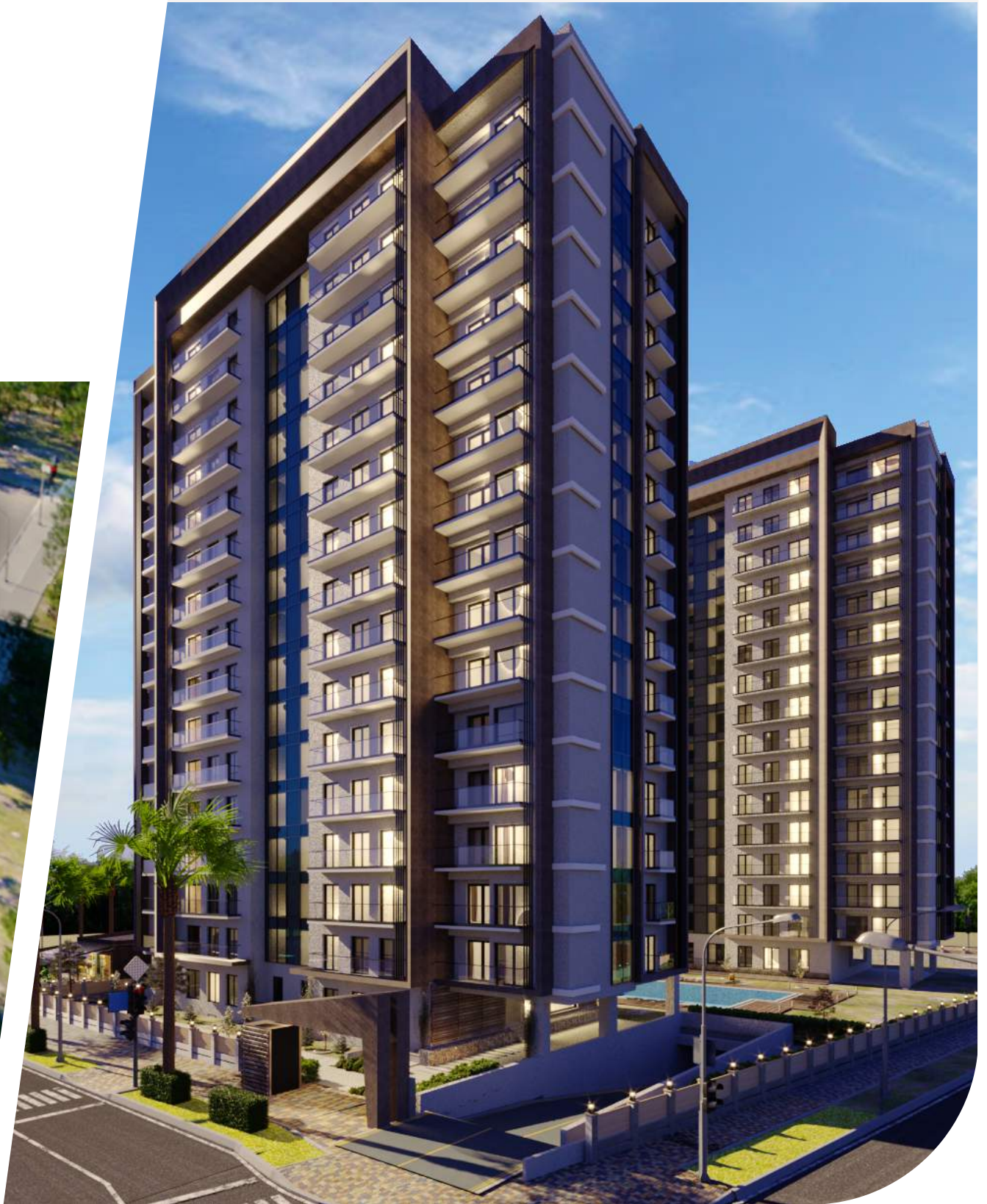
Oda:_____ 12.00 m²

Balkon:_____ 4.00 m²



VAZİYET PLANI





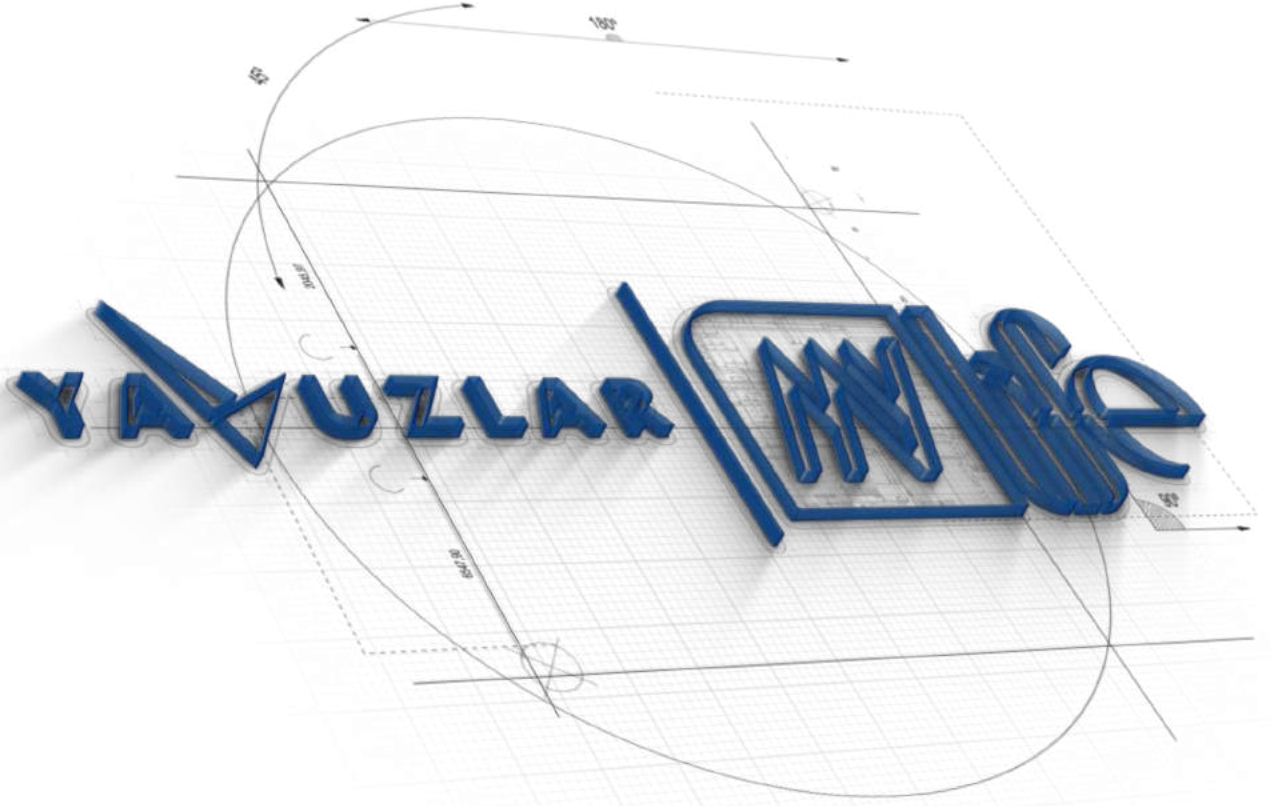


KONUM

Hastane :	1,8km	Otogar :	950 m
Belediye :	1,3km	Pazar Yeri :	950 m
Vakıfbank İö. :	500m	Çevre Yolu :	850 m
Behiye Hn. İö. :	150m	Novada AVM :	2 km
Söke Lisesi :	1km	OSB :	3,5 km
Milli Park :	19km	SGK :	400 m
Selçuk Efes :	22km		
İzmir :	110km		







Yavuzlar İnşaat Taahhüt ve Ticaret A.Ş Merkez Ofis
Yenicami Mahallesi Bağarası Cd. No: 66/202 Söke / AYDIN



www.yavuzlarmylife.com



444 8 635



[/yavuzlar-mylife](https://www.linkedin.com/company/yavuzlar-mylife)



[@yavuzlarmylife](https://www.instagram.com/yavuzlarmylife)



[@yavuzlarmylife](https://www.facebook.com/yavuzlarmylife)



[@yavuzlarmylife](https://twitter.com/yavuzlarmylife)



[Yavuzlar-MYlife](https://www.youtube.com/Yavuzlar-MYlife)

**Telefonunuzdan QR kodumuzu okutarak,
web sitemize ulařabilir ve diđer projelerimizi
inceleyebilirsiniz!**





www.yavuzlarmylife.com



444 8 635

Tüm görseller tanıtım amaçlı hazırlanmıştır. Yavuzlar İnşaat teknik gereklilikler halinde projede her türlü değişikliği yapma hakkına sahiptir.

Yavuzlar İnşaat Taahhüt ve Ticaret A.Ş Merkez Ofis

Yenicami Mahallesi Baęarası Cd. No: 66/202 Söke / AYDIN



/yavuzlar-mylife



@yavuzlarmylife



@yavuzlarmylife



@yavuzlarmylife



Yavuzlar MYlife